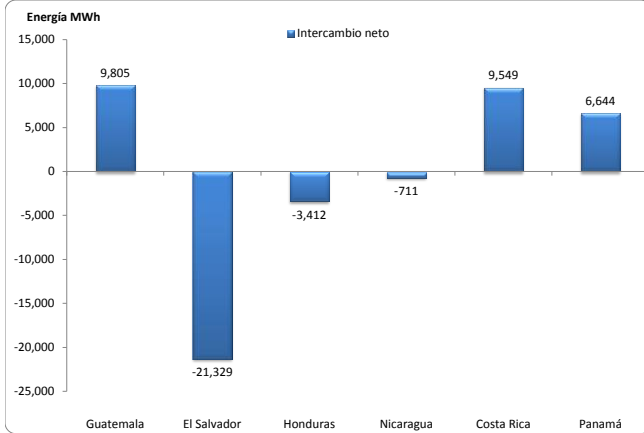


MONITOR DEL MERCADO ELÉCTRICO REGIONAL Semana del 19 al 25 de julio

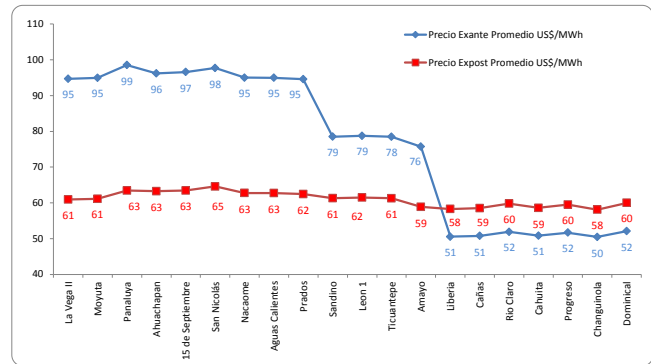
INDICADORES ESTADÍSTICOS MERCADO ELÉCTRICO REGIONAL

INTERCAMBIOS NETOS DE ENERGÍA POR PAÍS



Fuente: Posdespachos Regionales, Base Datos EOR
Intercambio = Inyección - Retiro

PRECIOS NODALES PROMEDIO EXANTE Y EXPOST*



Fuente: Pre-despachos y posdespachos regionales, Base Datos EOR

	Precio Exante US\$/MWh	Precio Expost US\$/MWh
Máximo	120.65	125.00
Mínimo	14.59	9.28
Promedio	77.27	61.02

La diferencia promedio entre Precios Exante y Expost fue de -19.38%.

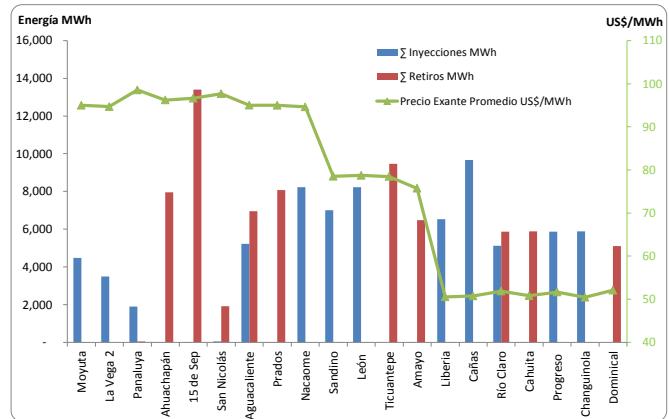
Nota: El informe de posdespacho en la base de datos del EOR, no tiene precios ex post para los siguientes periodos: 12 del día 19, del 6 al 16 del día 21, 14 del día 23 y 10,11 del día 25

MEDICION POR NODO

País	Nodo	Σ Inyecciones MWh	Σ Retiros MWh
Guatemala	Moyuta	4,483	16
	La Vega 2	3,497	-
	Panaluja	1,897	56
El Salvador	Ahuachapán	16	7,955
	15 de Sep	4	13,394
Honduras	San Nicolás	54	1,913
	Aguacaliente	5,227	6,950
	Prados	8	8,066
	Nacaome	8,229	-
Nicaragua	Sandino	7,007	21
	Leon	8,235	8
	Ticuanatepe	-	9,464
	Amayo	20	6,480
Costa Rica	Liberia	6,536	19
	Cañas	9,668	-
	Río Claro	5,129	5,874
	Cahuilla	1	5,892
Panamá	Progreso	5,868	-
	Changuinola	5,887	0
	Dominical	-	5,112

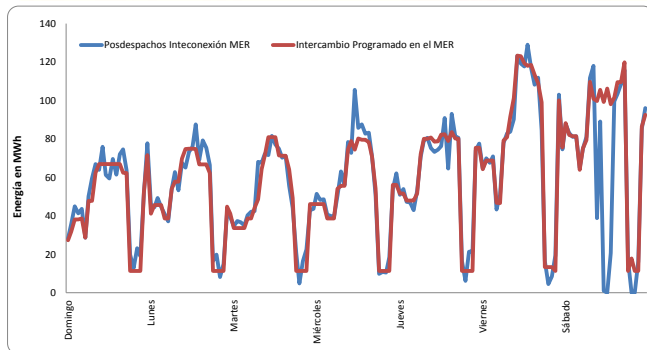
Fuente: Posdespachos diarios, Base Datos EOR

COMPARATIVO ENERGÍA Y PRECIOS EN CADA NODO



Fuente: Posdespachos diarios, Base Datos EOR

GUATEMALA: INTERCAMBIOS PROGRAMADOS CON EL MER Y POSDESPACHOS

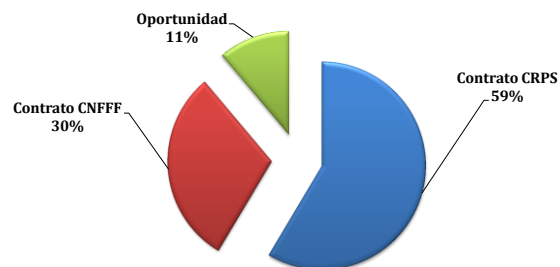


Fuente: Programas y Posdespachos diarios, AMM

Intercambio Programado Semana				Intercambio Posdespacho Semana			
Neto MWh	9,972	Día	Hora	Neto MWh	9,805	Día	Hora
Max (MW)	123	24/07/15	11	Max (MW)	129	24/07/15	14
Min (MW)	11	19/07/15	19	Min (MW)	0	25/07/15	13

La diferencia entre el programa y el posdespacho fue de -1.67%

GUATEMALA: OFERTAS DE INYECCIÓN DE ENERGÍA PROGRAMADAS



Contrato CRPS	Contrato CNFFF	Oportunidad	Total
MWh	MWh	MWh	MWh
5,841	3,021	1,110	9,972

Fuente: Programas diarios, AMM

CRPS = Contratos Regionales con Prioridad de Suministro
CNFF = Contrato No Firme Físico Flexible
Oportunidad = Ofertas de Oportunidad (Excedentes)

OFERTAS DE INYECCION DE ENERGIA DE GUATEMALA AL MER (MWh) POR AGENTE

#	Agente Exportador	Total oferta	Participación
1	Biomass Energy, S.A.	4,997	50.1%
2	Esi, S.A.	1,907	19.1%
3	Comercializadora Eléctrica de Guatemala, S.A.	1,215	12.2%
4	Empresa de Generación de Energía Eléctrica del INDE	507	5.1%
5	Generadora Eléctrica del Norte Ltda.	301	3.0%
6	Compañía Agrícola Industrial Santa Ana, S. A.	247	2.5%
7	Energías San Jose, S.A.	191	1.9%
8	Comercia Internacional, S.A.	184	1.8%
9	Central Comercializadora de Energía Eléctrica, S.A.	170	1.7%
10	Alternativa de Energía Renovable, S.A.	145	1.45%
11	Renace, S.A.	52	0.52%
12	Duke Energy Guatemala y Cia. S.C.A.	47	0.47%
13	Electro Generación, S. A.	8	0.08%
Total		9,972	100%

Fuente: Programas diarios, AMM

CAPACIDADES MÁXIMAS DE TRANSFERENCIA ENTRE ÁREAS DE CONTROL DEL SER (MW)

Fecha de aplicación: Sabado 25 de Julio del 2015

Máximas Capacidades de Transferencia Norte → Sur (MW)

Banda de demanda	Guatemala + El Salvador + Honduras	Honduras - Nicaragua	Nicaragua - Costa Rica	Costa Rica - Panamá
Mínima	300	210	190	0
Media	260	160	200	0
Máxima	250	160	160	0

Máximas Capacidades de Transferencia Sur → Norte (MW)

Banda de Demanda	Guatemala + El Salvador + Honduras	Honduras - Nicaragua	Nicaragua - Costa Rica	Costa Rica - Panamá
Mínima	300	210	100	300
Media	220	220	110	280
Máxima	200	140	100	300

Nota del EOR: "5) Las máximas capacidades de transferencias simultáneas a través del triángulo norte son las indicadas en la tabla... Considerando que se puede dar cualquier combinación de valores de importación simultánea ya sea desde Guatemala o desde el resto del SER..."

Fuente: Máximas Capacidades de Transferencia publicadas por el EOR.

NOTICIAS

Panamá, 21 de julio 2015-158 empresas se interesan en licitación de energía térmica en Panamá

Actualmente 158 empresas han mostrado interés en las licitaciones de energía que se realizará en Panamá las cuales cubrirán aproximadamente el 43% de la demanda prevista en el año 2018 hasta el 2033. La licitación que ya ha sido pospuesta en dos ocasiones este año busca plantas nuevas de generación térmica, informó el Iván Barría, gerente general de la Empresa de Transmisión Eléctrica S.A. (Etesa).

Fuente: <http://www.anpanama.com/4005-158-empresas-se-interesan-en-licitacion-de-energia-termica-en-Panama.note.aspx>

Panamá, 22 de julio 2015 - ¿Demasiada energía en Renovable No Convencional en Panamá?

La Autoridad Nacional de los Servicios Públicos (Asep) ha aprobado y tiene en trámite licencias para centrales de generación fotovoltaica y eólica por 3,177 MW. Entre las licencias otorgadas y las que están en trámite, el mayor volumen corresponde a plantas eólicas. El boom para construir estas plantas de energía renovable obedece en parte a la disminución en el costo de los equipos, los beneficios fiscales que reciben, y a que cada vez es más difícil construir hidroeléctricas por el rechazo de algunas comunidades y los ecologistas.

Fuente: http://impresa.prensa.com/economia/mil-MW-licencias-solar-eolico_0_4260323981.html

El Salvador, 22 de julio 2015 - Generación de energía hidroeléctrica se redujo en junio

La tardanza en la entrada de la temporada lluviosa este año ha hecho que se reduzca la generación de energía hidroeléctrica, la segunda más importante en El Salvador. A junio de 2015, la generación hidroeléctrica aportó 97.3 GWh al sistema, un 21.2 % del total generado en el país, de 459.8 GWh. En junio de 2014, el aporte de la energía hidroeléctrica ya había aumentado a 152.1 GWh, equivalentes a un 32.6 % del total generado.

Fuente: <http://www.laprensagrafica.com/2015/07/23/generacion-de-energia-hidroelectrica-se-redujo-en-junio>